

# 2.4型QVGAカラーTFT-LCD

複数ある標準品の中から、ご要望仕様、数量条件等に応じて最適な製品を選定・提案します。

## <基本仕様>

複数仕様記載の項目は選択可能な機種仕様です。(一部対応出来ない組み合わせもあります。) 光学特性は機種により若干の差異があります。

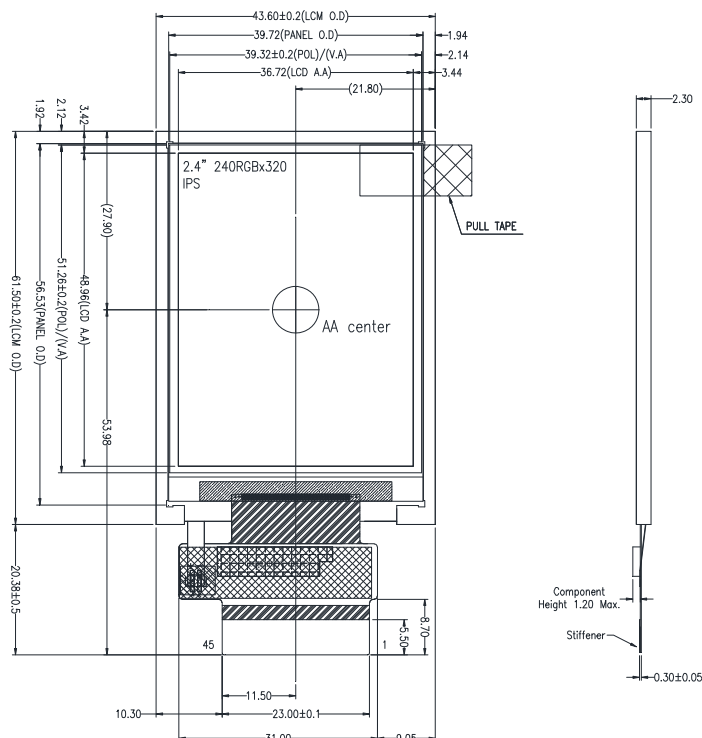
項目	仕様	
有効表示エリア(mm)	36.72 × 48.96 (対角2.4インチ)	
アスペクト比(縦:横)	3:4	
画素数	240 × (RGB) × 320	
画素サイズ(mm)	0.153 × 0.153	
色数	26 万色	
視角方向	IPS	
輝度(cd/m <sup>2</sup> ) *1	450	1000
インターフェース	80MCU/SPI/RGB18bit	80MCU/SPI
電源電圧	3.3V単一(バックライトは除く)	
バックライトLED駆動回路	非内蔵	
タッチパネル *2	なし(別途相談可能)	
動作温度範囲(°C)	- 20 ~ + 70	
保存温度範囲(°C)	- 30 ~ + 80	

\* 注1: タッチパネル搭載時には低下します。抵抗膜(約20%ダウン)、静電容量(約10%ダウン)

\* 注2: 抵抗膜式にはコントローラの搭載なし。静電容量式にはコントローラを搭載しています。(I2C/USB)

## <外形図>

代表的な機種の例です。機種により異なる場合があります。



記載の内容は予告なしに変更することがあります。